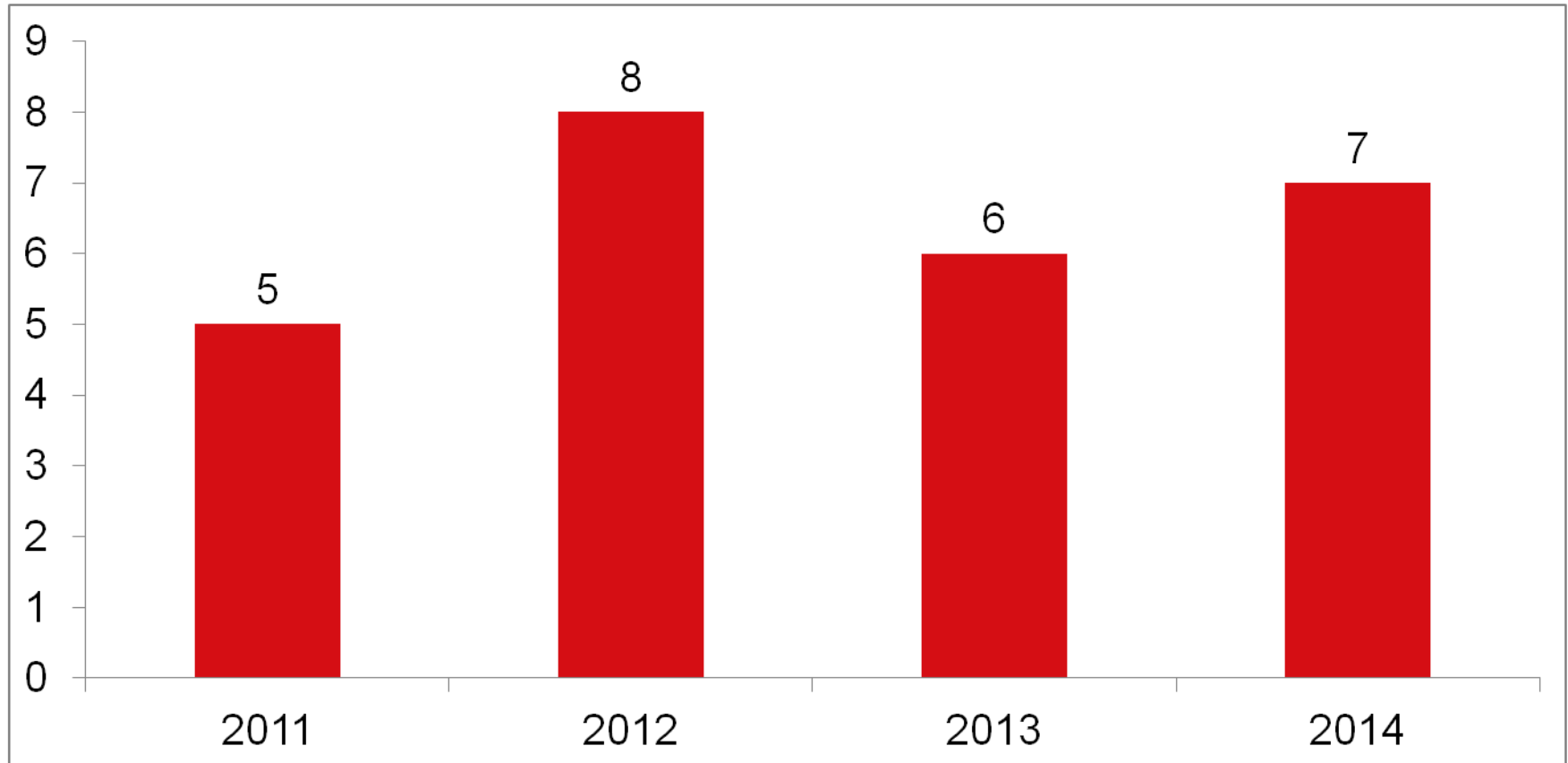


Führungskultur, Fehlerkultur, Präventionskultur?

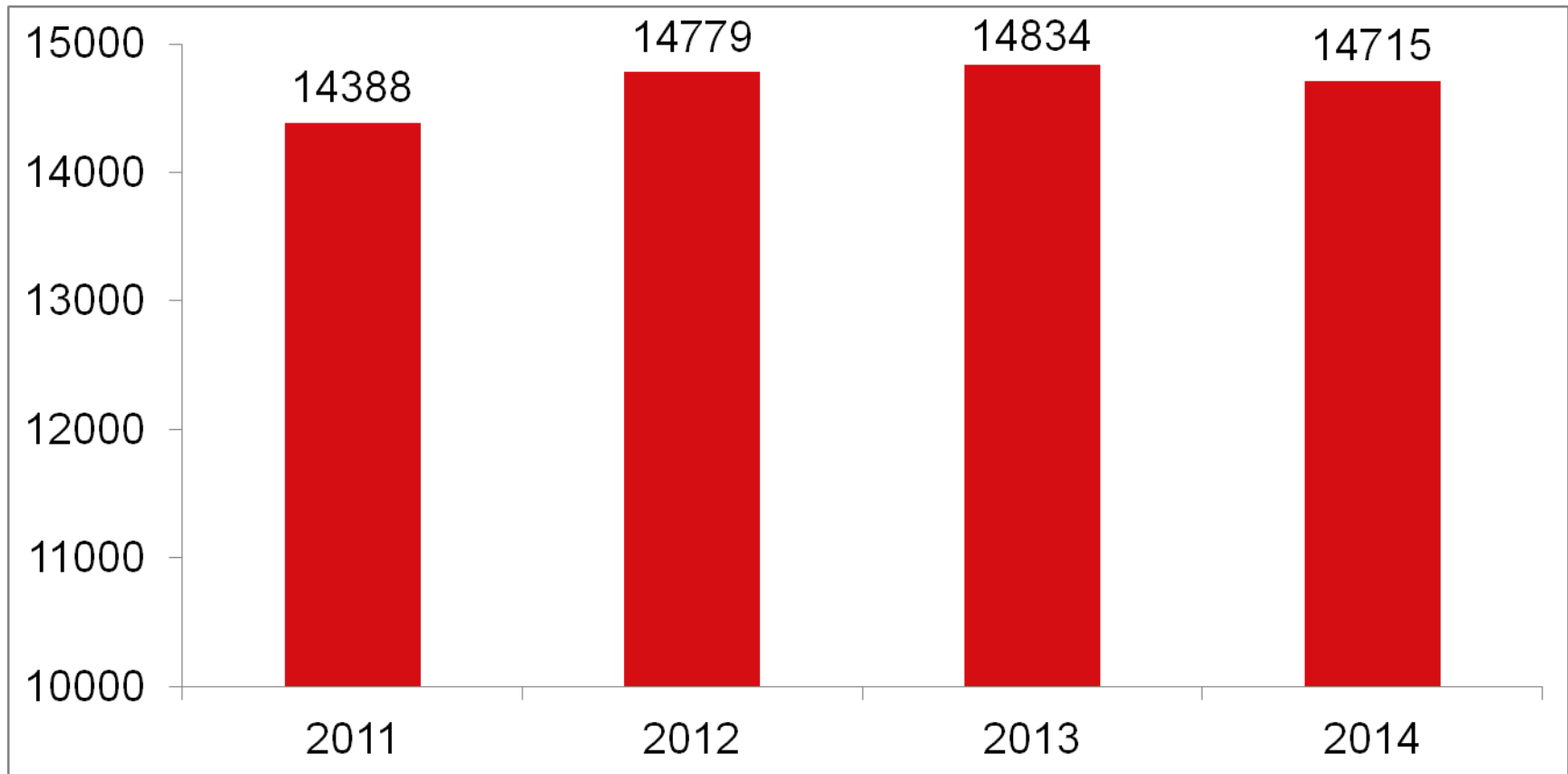
**Wie kann eine Implementierung in die Organisation
der Feuerwehr gelingen?**



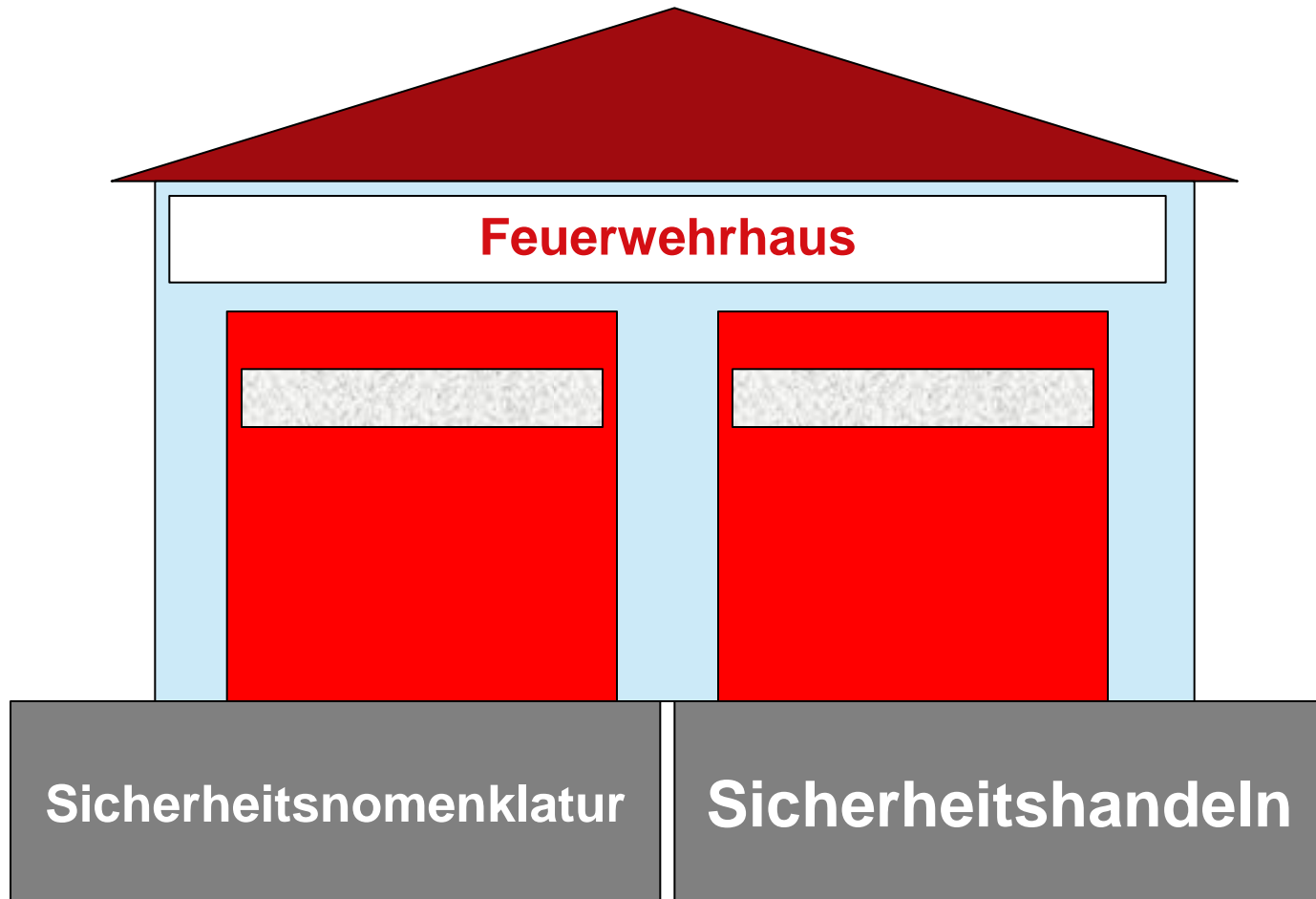
tödliche Unfälle im Feuerwehrdienst (FF)



Meldepflichtige Unfälle im Feuerwehrdienst (FF)



„Sicherheitsarchitektur Feuerwehr“



Die Feuerwehr verfügt über eine umfangreiche und ausgeklügelte „Sicherheitsarchitektur“:
 = „Sicherheitsnomenklatur“ + „Sicherheitshandeln“



Also: Alles ok!?

Erkenntnisse aus Unfalluntersuchungen und Beinahe-Unfällen

unzureichende bzw. nicht getragene Ausrüstung:

- Rauchgasvergiftung durch Restablöschung ohne PA;

fehlende Unterweisung an Geräten:

- Fingeramputation an Seilwinde;

Nicht-Anschnallen im Fahrzeug:

- Feuerwehrangehöriger bei Unfall auf Dienstfahrt getötet;

fehlende Berücksichtigung körperlicher und fachlicher Voraussetzungen:

- Jugendfeuerwehrangehörige arbeiten mit Motorkettensäge, unter PA oder mit hydraulischen Rettungsgeräten;

Keine Atemschutzüberwachung:

- Truppmitglied nicht erfasst und nach Atemschutzunfall vermisst

Führungskultur, Fehlerkultur, Präventionskultur?

Wie kann eine Implementierung in die Organisation
der Feuerwehr gelingen?



5-Stufen-Modell (vgl. Gebauer, 2017 in Anlehnung an Hudson, 2001; Grafik: DGUV)

Gleichgültig

Wen interessiert's?
Weiter so, solange es geht



5-Stufen-Modell (vgl. Gebauer, 2017 in Anlehnung an Hudson, 2001; Grafik: DGUV)

Reagierend

Wir werden aufmerksam,
nachdem etwas passiert



Gleichgültig

Wen interessiert's?
Weiter so, solange es geht



5-Stufen-Modell (vgl. Gebauer, 2017 in Anlehnung an Hudson, 2001; Grafik: DGUV)

Regelorientiert

Wir kontrollieren Risiken mit Regeln



Reagierend

Wir werden aufmerksam, nachdem etwas passiert



Gleichgültig

Wen interessiert's?
Weiter so, solange es geht



5-Stufen-Modell (vgl. Gebauer, 2017 in Anlehnung an Hudson, 2001; Grafik: DGUV)

„Die unsichtbare Barriere“ erfordert einen Perspektivwechsel

Regelorientiert

Wir kontrollieren Risiken mit Regeln



Reagierend

Wir werden aufmerksam, nachdem etwas passiert

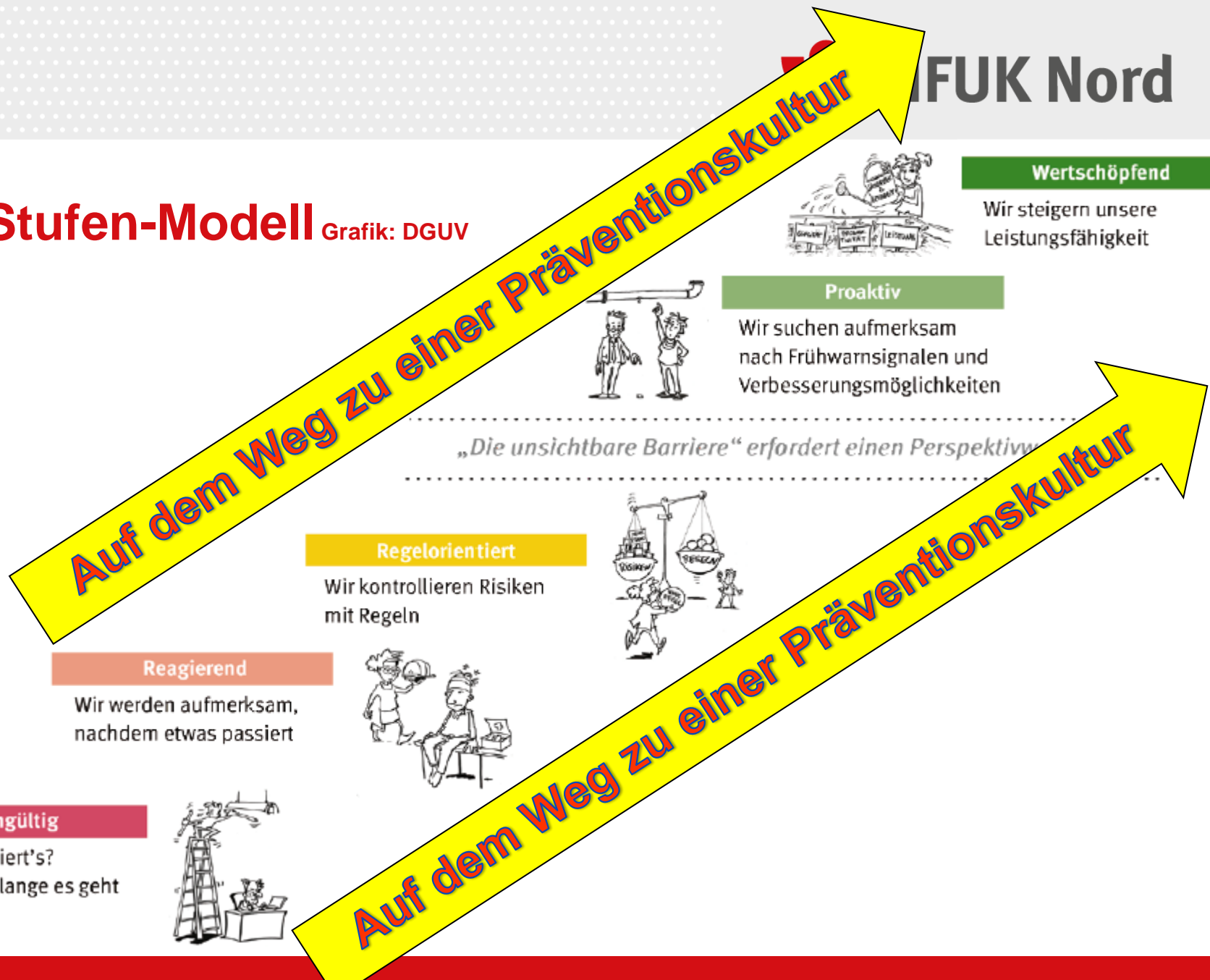


Gleichgültig

Wen interessiert's?
Weiter so, solange es geht



5-Stufen-Modell Grafik: DGUV



Gleichgültig

Wen interessiert's?
Weiter so, solange es geht



Reagierend

Wir werden aufmerksam,
nachdem etwas passiert



Regelorientiert

Wir kontrollieren Risiken
mit Regeln



Proaktiv

Wir suchen aufmerksam
nach Frühwarnsignalen und
Verbesserungsmöglichkeiten



Wertschöpfend

Wir steigern unsere
Leistungsfähigkeit



„Die unsichtbare Barriere“ erfordert einen Perspektivwechsel

Auf dem Weg zur Kulturveränderung

Auf dem Weg zur Kulturveränderung

Führungskultur

Beispiele:

- Verhalten allgemein im Dienst / an der Einsatzstelle
- Einsatznachbereitung
- Psychosozialer Prävention / Früherkennung
- Hygiene
- „Vorausschauende“ Gefährdungsbeurteilung

Fehlerkultur

Beispiele:

- Strukturierte und kritische Einsatznachbereitung
- FUK-CIRS (www.fuk-cirs.de)

„Sicherheitsarchitektur Feuerwehr“





Abbildung: DGUV

Führungskultur, Fehlerkultur, Präventionskultur?

**Wie kann eine Implementierung in die Organisation
der Feuerwehr gelingen?**

„Echte Kultur offenbart sich in der Wertschätzung der Persönlichkeit.“

Paul Anton de Lagarde (1827 - 1891)

**„Kultur braucht einen wachen Geist.
Zum Beispiel Ihren.“**

- Unbekannt -